

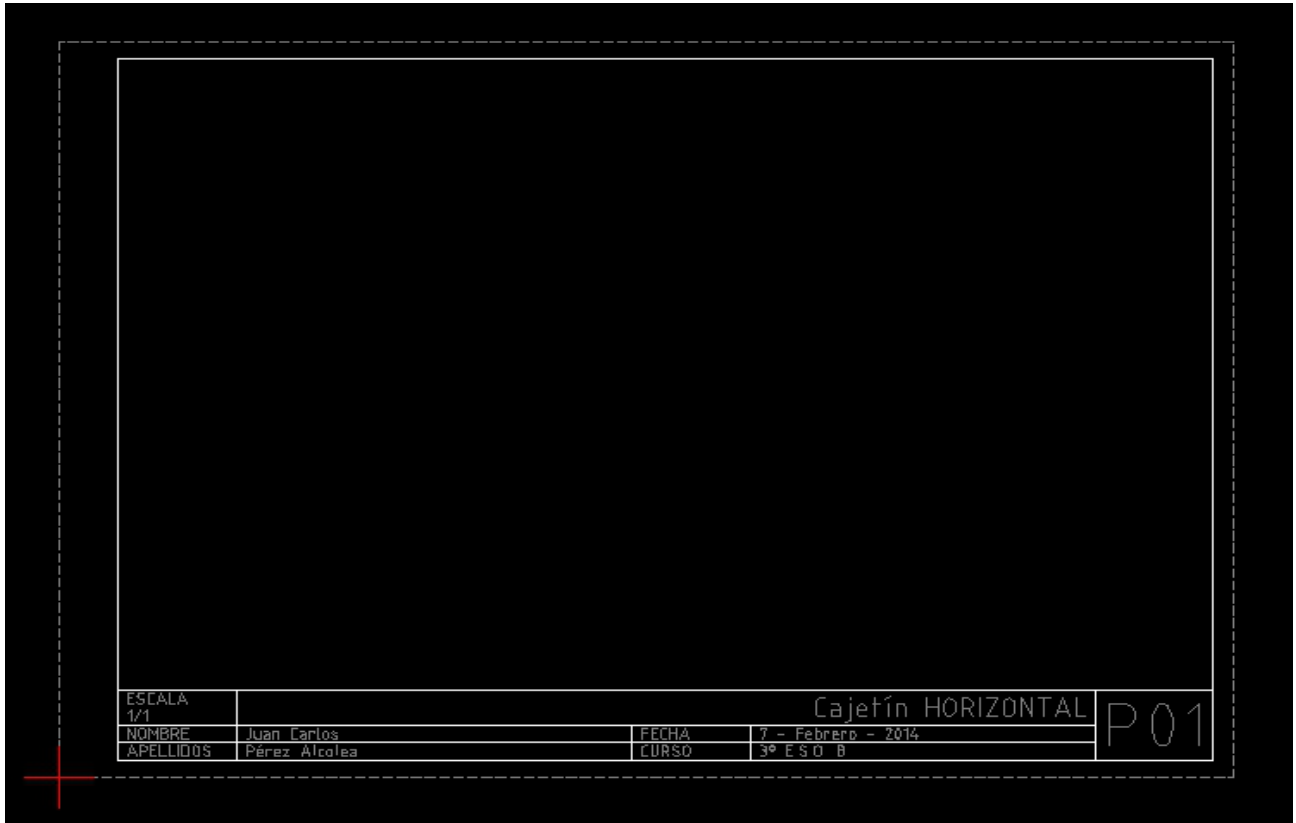
PRÁCTICA 01

CAJETÍN HORIZONTAL

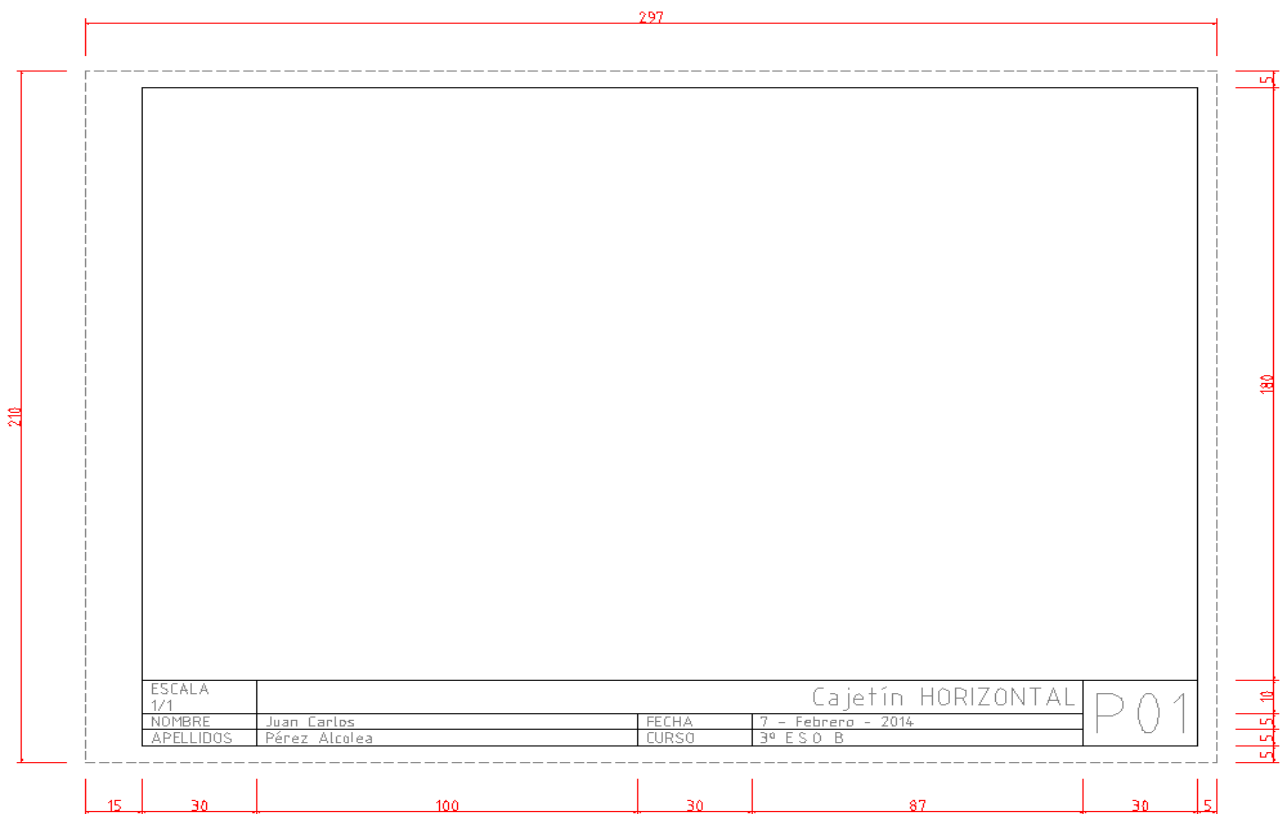
1. Conceptos

NUEVOS	
Concepto	Ubicación
Crear capa nueva	Capa > Add Layer
Rectángulo	Dibujar > Línea > Rectángulo
Crear líneas paralelas	Dibujar > Línea > Paralela
Recortar líneas	Modificar > Recortar
Insertar Texto	Dibujar > Texto
Forzar cursor (rejilla)	Forzar > Rejilla Forzar > Libre
Modificar Texto	Modificar > Propiedades
Guardar	Archivo > Guardar como

2. Resultado final



3. Medidas



4. Pasos a realizar:

Guardar dibujo.

- Archivo > Guardar como
- Nombre de archivo: P01_1ºAPELLIDO_NOMBRE

Poner coordenadas del dibujo en mm.

- Editar > Propiedades del dibujo actual > Unidades > Unidad del dibujo > mm

Crear capa Folio.

- Capas > Add Layer.
- Nombre de capa: Folio, Color: Gris, Ancho: 0.15, Tipo: Raya

Dibujar contorno del folio.

- Dibujar > Líneas > Rectángulo.
- Click en línea de comandos.
- *“Especificar primera esquina”*: 0,0 + Intro
- *“Especificar segunda esquina”*: 297,210 + Intro

Crear capa Cajetín

- Capas > Add Layer.
- Nombre de capa: Cajetín, Color: Blanco/Negro, Ancho: 0.25, Tipo: Continua

Dibujar Cajetín utilizando líneas paralelas.

- Dibujar > Líneas > Paralela.
- En la barra superior colocamos la distancia a la que queremos que se haga la



- Distancia para bordes superior, inferior y derecho: 5
- A continuación nos colocamos sobre la línea de origen de la paralela y hacemos click. (Ten cuidado y que la paralela se haga por el lado que tú quieres)
- Ahora cambiamos la distancia para el borde izquierdo: 15
- Nos colocamos sobre el borde izquierdo y hacemos click.
- Seguimos dibujando el resto de líneas del cajetín con el mismo método.

Recortar líneas

- Modificar > Recortar
- *“Seleccionar objeto límite”*: click en línea de corte
- *“Seleccionar objeto a recortar”*: click en líneas que queremos cortar (haremos click sobre la parte de línea que no queremos que se recorte)

Añadir Capa Texto

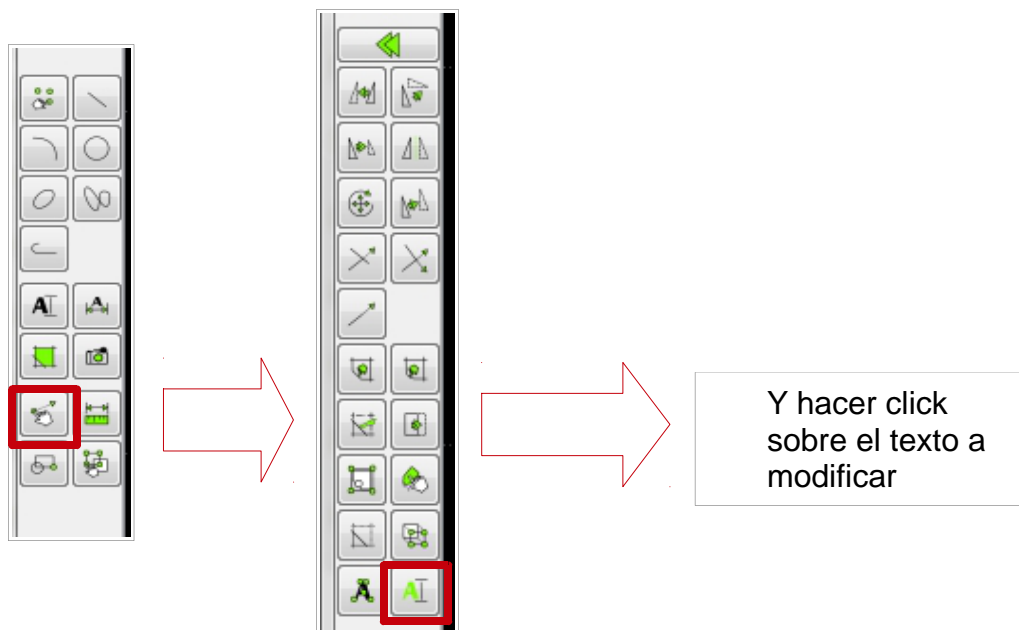
- Capas > Add Layer.
- Nombre de capa: Texto, Color: Gris, Ancho: 0.25, Tipo: Continua

Insertar texto

- Dibujar>Texto
- Tamaños: 3, 5 y 12. Elegir alineación adecuada
- Utiliza Forzar > Rejilla (sólo nos permite clicar sobre puntos de la rejilla visible) para colocar los puntos de anclaje. Haz zoom con la rueda del ratón para que aparezcan más puntos en la rejilla. Forzar > Libre para poder clicar de nuevo en cualquier punto del dibujo.

ESCALA 1/1	Cajetín HORIZONTAL		P01
NOMBRE	Juan Carlos	FECHA	7 - Febrero - 2014
APELLIDOS	Pérez Alcolea	CURSO	3º E.S.O. B

- Si nos equivocamos y queremos modificar un texto que ya hemos insertado: Modificar > Propiedades + click sobre el texto a modificar. También puedes hacer el siguiente atajo a través de la barra de dibujo:



Guardar y enviar al profesor

- Archivo > Guardar